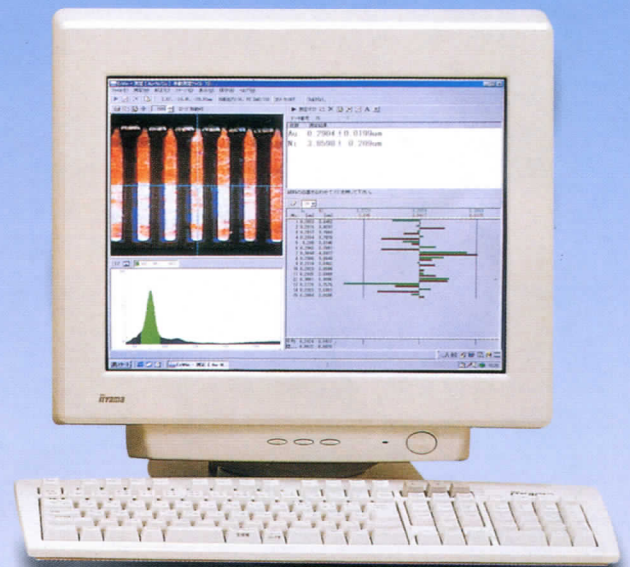
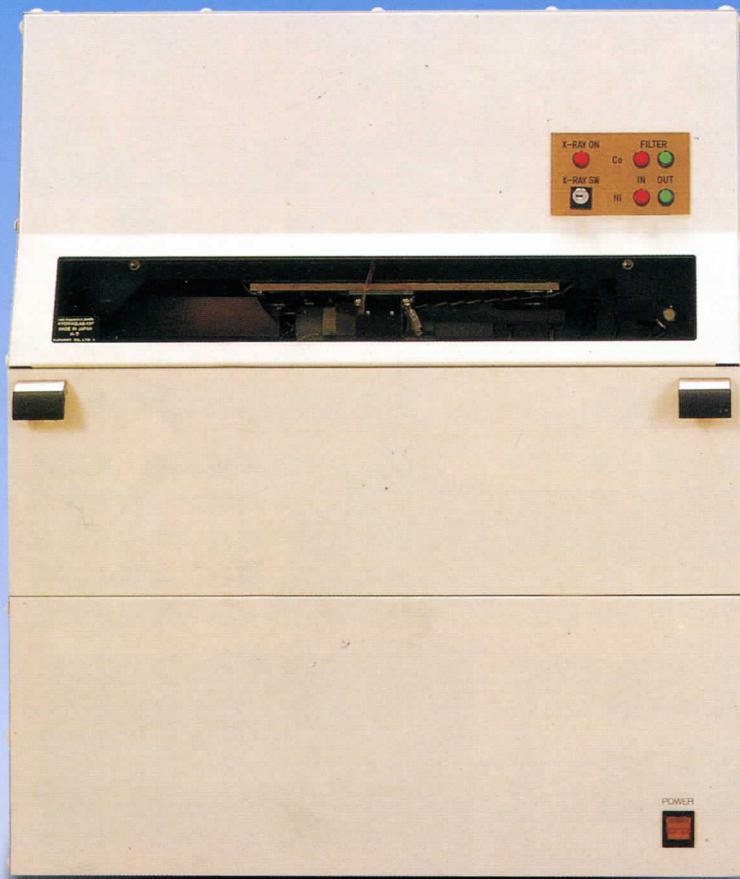


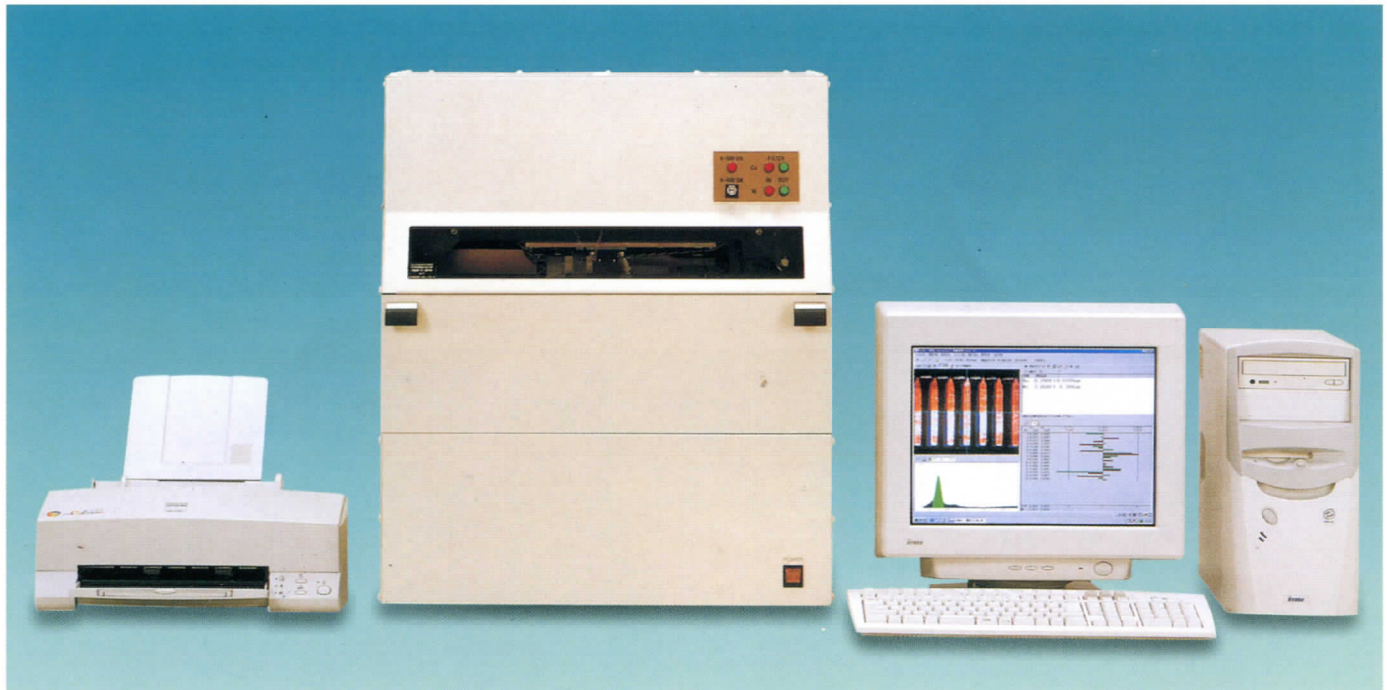
螢光X線膜厚計

EX-3000



株式會社 電 測

螢光 X 線膜厚計 EX-3000



搭載 MS-WINDOWS 系統
(優越的操作性與高精度測定)

**測定位置利用滑鼠可
迅速到達**

提昇資料處理的速度

與 IBM PC 相容個人電腦

使用與 IBM PC 相容個人電腦，採用 MS-WINDOWS 軟體，使用時多彩多姿。

自動測定測量台

利用滑鼠來調整測量位置，非常敏捷快速。或是測量位置已完成登錄時，可連續自動測定，利用座標補正、連結頻道，來應付各種測量軌跡。亦可用自動測定來作標準片校正。

充實測量報告的作成機能

採用 MS-WINDOWS 軟體，測定畫面的擷取，非常簡便，可充實測量報告的製作機能。可同時處理多項工作，機器在測量中亦可處理其他工作；包括如測量報告的製作。

採用二種濾波器

採用數位式濾波器外另有機械式濾波器(兩種濾波器)，在測定時，若是最適當的條件下，經常可得到最高的精度。

優越的顯示機能

測定物膜厚附著分佈表示 (右圖)

以三次元圖案來表示測定物膜厚附著狀態的分佈，作判定時一目了然。

準直儀 5 種孔徑內藏式

最小的準直儀孔徑僅 0.1ϕ mm，可測定極微小的部品。
標準: 0.1, 0.2, 0.5, 1.0, 2.0 另備有 2 種特別規格可供選購。

測定部顯示畫像的表示

X 線照射部可由 WINDOWS 畫面上取得照射部的表示。
從準直儀照射測定物的位置，可由倍率變更機能來實現畫面上測出物放大。

獲得安心的保護性

自己診斷機能及 X 線管保養機能

自己診斷機能，迅速的對策來排除機器的困擾。附有 X 線管的使用時間及耐久時間表示機能，可加強保養的安全性。

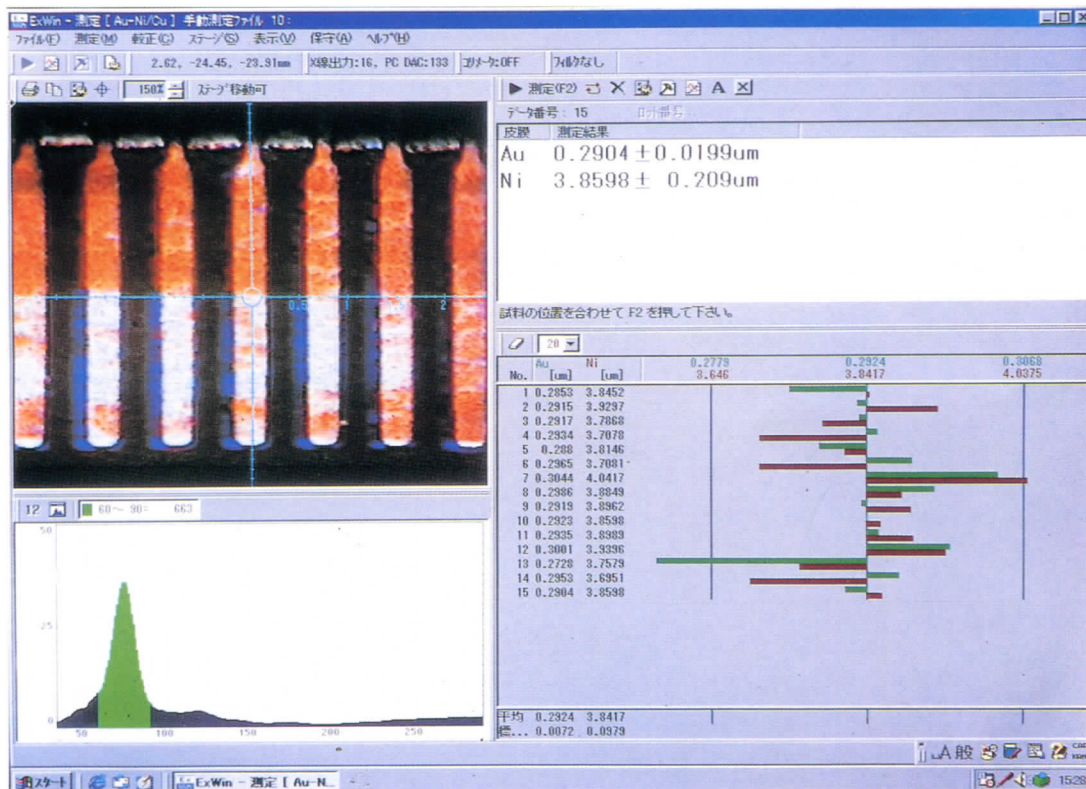
在膜厚測定中的能譜表示

由多頻分析器可快速處理能譜分析。可執行測定物的能譜分析表示，操作簡單。

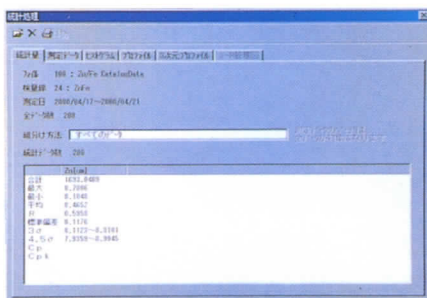
(處理速度約 2 ~ 3 秒)

搭載微軟視窗的操作系統，
 有優越的操作性，
 自動測量系統，對極微小的部品，
 可得到很高的精度。

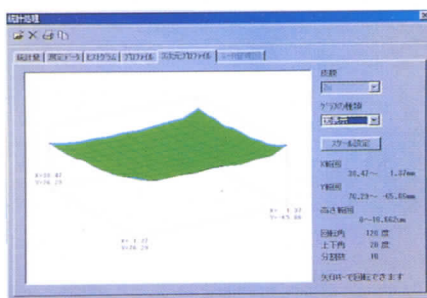
◎ 可顯示畫面



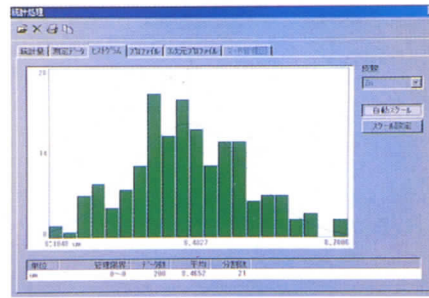
● 測定時的畫面



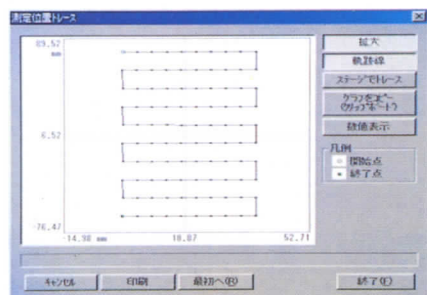
● 統計量的表示



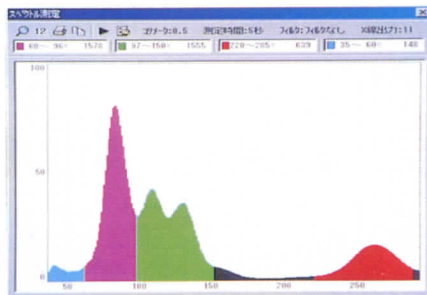
● 三次元圖表



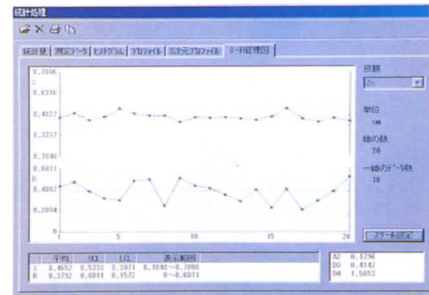
● 柱狀圖



● 自動測定位置確認



● 能譜測定



● X-R 管制圖

● 各機型別規格

機 型		手動測量台	自動測量台	
	測量台尺寸 (mm)	170 × 110	240 × 220	
測 量 主 體	移動量	X (mm)	70	
		Y (mm)	70	
		Z (mm)	50 (最大 150)	
	測定物最大高度(mm)		50 (option 150)	50
	尺寸 (mm)		602(W) × 463(D) × 732(H)	
	重量 (kg)		55	61
	樣品最大荷重 (kg)		3	1
電 腦	尺寸 (mm)	本體 182(W) × 383(D) × 372(H) / 顯示幕 412(W) × 415(D) × 432(H)		
	重量 (kg)	本體 9 / 顯示幕 16		
印表機	重量 (kg)	5.2		
電 源		AC100V ± 10V (option AC115V、AC230V)		

● 共同規格

X線源	油浸式小型微小焦點X線管 標靶: 鎢 管電壓: 50 kV 可變管電流	可測定 範圍	原子序 22 ~ 24 : 0.2 ~ 約 20um 原子序 25 ~ 40 : 0.1 ~ 約 30um 原子序 41 ~ 51 : 0.2 ~ 約 70um 原子序 52 ~ 82 : 0.05 ~ 約 10um	自動 測量台 功能	測定位置指定(X-Y-Z) 同一行徑重複測定功能 原點補正功能 測定位置確認功能 自動校正
照射方式	由上而下垂直照射方式	檢量線	檢量線自動作成功能	資料處理 功 能	測量統計表示: 平均, 標準偏差, 最大, 最小, 範圍, Cp, Cpk 柱狀圖 輪廓圖 測量資料三次元表示 X-R 管制圖
檢出器	比例計數管		多點檢量線		
準直儀	5種孔徑(自動切換式) 0.1, 0.2, 0.5, 1.0, 2.0 φ mm (option) 0.05 × 0.5, 0.05 φ	補正功能	底材補正	安全功能	其他功能
樣品觀察	CCD 彩色攝影系統	測定功能	單層膜厚測定 2層膜厚測定 3層膜厚測定 合金膜厚成份比率同時測定 無電解鍍膜厚測定		
電腦	PC / AT 相容個人電腦 15吋彩色顯示幕	測量項目	自動測定 出力樣式設定 自動測定條件設定 能譜測定	鑰匙控制X線輸出 自動斷電安全功能	測量台座標表示 密碼辨識功能 裝置維護調整
印表機	彩色印表機		2點間等距離測定		
測定對象	原子序 22 (Ti) ~ 82 (Pb) 原子序 21 以下可用吸收法 測定				
濾波器	2種類 (Co, Ni) 自動切換				

※ 本公司有保留變更產品外觀與規格等權利。

株式會社 電 測


量測企業有限公司
MICROTEST SYSTEMS CORPORATION
 台北市110信義區永吉路181號7樓
 7F, No. 181, Yong-Ji Road, Taipei
 Taiwan, R.O.C.
 TEL: +886-2-2766-0200
 FAX: +886-2-2766-0620
<http://www.micro-test.com.tw>